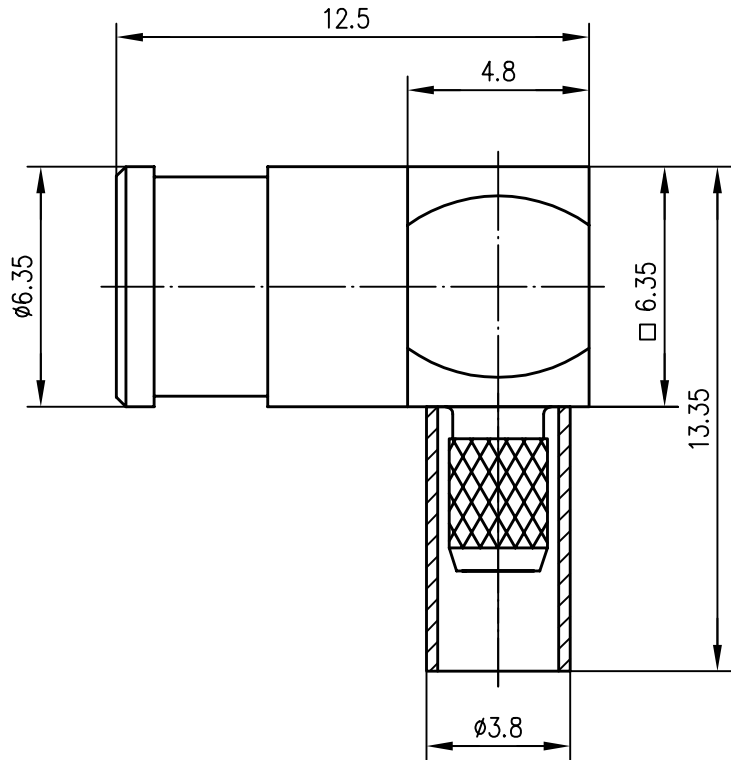


Anschlußmaße nach IEC 169-10 /  
mating face according IEC 169-10




Außenleiter / outer conductor	CuBe2	Cu1Ni2Au0.8
Innenleiter / inner conductor	CuBe2	Cu1Ni2Au1.27
Crimprohr / crimp ferrule:	SF Cu w	Cu1Ni2Au0.2
sonstige Metallteile / other metal parts	CuZn39Pb3	Cu1Ni2Au0.2
Isolierungen / insulators	PTFE	

Frequenz / frequency	typ. VSWR	max. VSWR	IEC
1 GHz	1.06	1.09	1.5
2 GHz	1.07	1.12	—
3 GHz	1.04	1.09	1.6

Ⓐ

Einfügedämpfung / insertion loss < 0.1 dB bis/up to 3 GHz

für Kabel / for cable G 7: RG-174A/U, RG-188A/U, RG-316/U, KX 22A, KX 3B  
Montage / assembly C1103

b	12365	28.02.01	MA	96	Tag	Name	Werkstoff
				Gez.	11.12.	UE	
				Gepr.	11.12.96	BM	Oberfläche
				Norm			
a	9147	26.05.98	KL	Maßstab	Benennung		
				5:1	SMB-Kabelwinkelbuchse SMB-Angle Jack		
Änd.-Zust.	Änderungs-Mitteilung	Tag	Name	Maße ohne Toleranzang. nach	Unteri.-Art	Zeichn.-Nr.	J01161A0101
					Ersatz für		