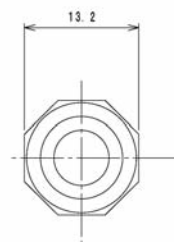
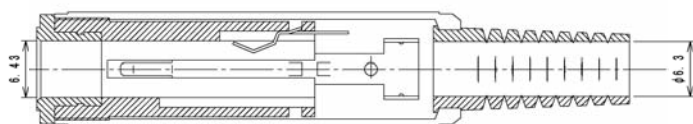
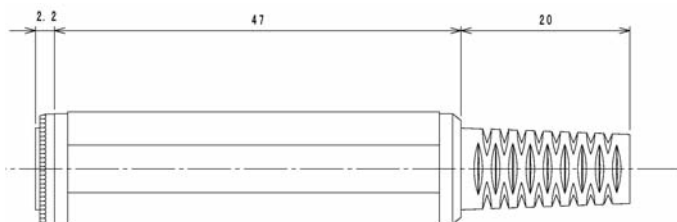


Klinkensteckverbinder nach JIS C 6560, 6,35 mm
Jack connectors according to JIS C 6560, 6.35 mm
Connecteurs jack suivant JIS C 6560, 6,35 mm



Bestellbezeichnung Designation Désignation	Polzahl Poles Pôles	Verpackungseinheit Package unit Unité d'emballage
KLKM 3	2	50

Verpackung: lose im Karton oder Kunststoffbeutel
Packaging: in bulk in a cardboard box or a plastic bag
Emballage: en vrac dans un carton ou sachet en plastique

KLKM 3

Klinkenkupplung nach JIS C 6560 JC63J2A, 6,35 mm, 2-polig/mono, gerade Ausführung, mit Knickschutz und Lötanschlüssen

1. Temperaturbereich	-20 °C/+70 °C
2. Werkstoffe	
Kontaktträger	PPO
Kontaktbuchse	CuZn, vernickelt
Lötanschluss	CuSn/Stahl, vernickelt
Gehäuse	PE
3. Mechanische Daten	
Steckkraft	5–40 N
Ziehkraft	5–40 N
Steckzyklen	≥ 5000
Kontaktierung mit	Klinkensteckern 1535 01, KLSM 3, KLSM 33
4. Elektrische Daten	
Durchgangswiderstand	≤ 30 mΩ
Bemessungsstrom	2 A
Bemessungsspannung	34 V AC/DC
Prüfspannung	250 V/60 s
Isolationswiderstand	≥ 5 x 10 ⁷ Ω

KLKM 3

Jack socket acc. to JIS C 6560 JC63J2A, 6.35 mm, 2 poles/mono, straight version, with bend protection and solder terminals

1. Temperature range	-20 °C/+70 °C
2. Materials	
Insulating body	PPO
Contact bush	CuZn, nickeled
Solder terminal	CuSn/steel, nickeled
Housing	PE
3. Mechanical data	
Insertion force	5–40 N
Withdrawal force	5–40 N
Mating cycles	≥ 5000
Mating with	jack plugs 1535 01, KLSM 3, KLSM 33
4. Electrical data	
Contact resistance	≤ 30 mΩ
Rated current	2 A
Rated voltage	34 V AC/DC
Test voltage	250 V/60 s
Insulation resistance	≥ 5 x 10 ⁷ Ω

KLKM 3

Connecteur femelle jack suivant JIS C 6560 JC63J2A, 6,35 mm, 2 pôles/mono, version droite, avec protection contre pliage et connexion par soudure

1. Température d'utilisation	-20 °C/+70 °C
2. Matériaux	
Corps isolant	PPO
Douille de contact	CuZn, nickelé
Contact à souder	CuSn/acier, nickelé
Boîtier	PE
3. Caractéristiques mécaniques	
Force d'insertion	5–40 N
Force de séparation	5–40 N
Nombre de manœuvres	≥ 5000
Raccordement avec	connecteurs mâles jack 1535 01, KLSM 3, KLSM 33
4. Caractéristiques électriques	
Résistance de contact	≤ 30 mΩ
Courant assigné	2 A
Tension assignée	34 V AC/DC
Tension d'essai	250 V/60 s
Résistance d'isolement	≥ 5 x 10 ⁷ Ω