



Serie M

Series M

Die HF-Steckverbindung der Serie M ist eine kleine, verschraubbare Ausführung mit einem Wellenwiderstand von $Z = 50 \Omega$, die hauptsächlich in Funkgeräten als Antennensteckverbinder Anwendung findet. Verwendet werden Kabel bis ca. 5 mm Durchmesser.

The RF-Connector Series M is a small screw coupling with 50Ω impedance, which is mainly used as an antenna connector for mobile radios. Cables up to 5 mm dia. may be used.

Mechanische Eigenschaften

● Werkstoffe	
Federnde Kontaktteile	CuBe2
Außenleiter	CuZn39Pb3
Sonstige Metallteile	CuZn39Pb3
Isolierteile	PTFE
Dichtungen	NBR
● Oberflächen	Cu2Ag5

Thermische und klimatische Eigenschaften

● Prüfklasse nach DIN IEC 68 Teil 1	40/085/21
-------------------------------------	-----------

Elektrische Eigenschaften

● Durchgangswiderstand	
Innenleiter	$\leq 20 \text{ m} \Omega$
Außenleiter	$\leq 5 \text{ m} \Omega$
● Isolationswiderstand	$\geq 5 \text{ G} \Omega$
● Spannungsfestigkeit	1.5 kVeff/50 Hz
● Wellenwiderstand	50 Ω
● Reflexionsfaktor	
Gerade Ausführung	$\leq 0.1/3 \text{ GHz}$
● Betriebsspannung	$\leq 500 \text{ Veff}/50 \text{ Hz}$
● Frequenzbereich bis	2.5 GHz

Mechanical Characteristics

● Materials	
Spring contacts	
Outer conductor	
Other metal parts	
Insulators	
Gaskets	
● Finish	

Climatic Characteristics

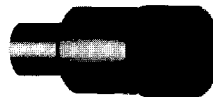
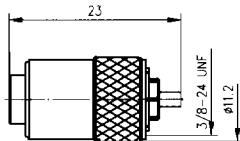
● Climatic category acc. to IEC 68 - 1	
--	--

Electrical Characteristics

● Contact resistance	
Inner conductor	
Outer conductor	
● Insulation resistance	
● Voltage proof	
● Impedance	
● Reflection factor	
Straight style	
● Working voltage	
● Frequency range up to	

1. M-Kabelstecker

M Straight Plug



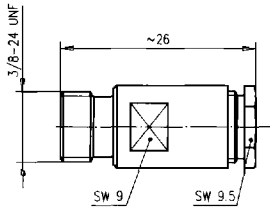
Bestell-Nr. Order Nr.	Kabelgruppe (Beispiel) / Kabel Cable group (example) / cable	Montage Assembly
--------------------------	---	---------------------

J01050A1241 G1 (RG-58C/U)

B17



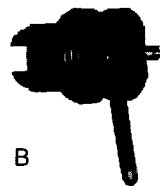
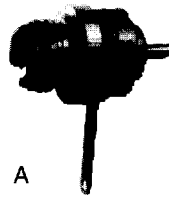
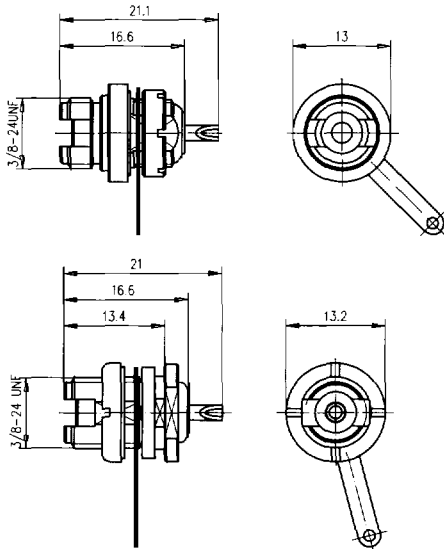
2. M-Kabelbuchse
M Straight Jack



Bestell-Nr. Order Nr.	Kabelgruppe (Beispiel) / Kabel Cable group (example) / cable	Montage Assembly
--------------------------	---	---------------------

J01051A1245	G1 (RG-58C/U)	a. A./upon request
-------------	---------------	--------------------

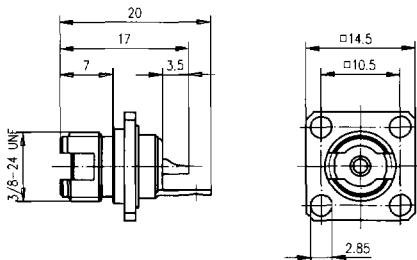
3. M-Einbaubuchse
M Bulkhead Receptacle



Bestell-Nr. Order Nr.	Montage Assembly	Abb. Fig.	Anmerkungen Remarks
--------------------------	---------------------	--------------	------------------------

J01051A1248	Z18	A	Einbau von vorne/front mounting
J01051A1184	Z19	B	Einbau von hinten/rear mounting

4. M-Einbaubuchse mit Flansch
M Bulkhead Receptacle with Flange



Bestell-Nr. Order Nr.	Montage Assembly
--------------------------	---------------------

J01051A0003	Z46
-------------	-----