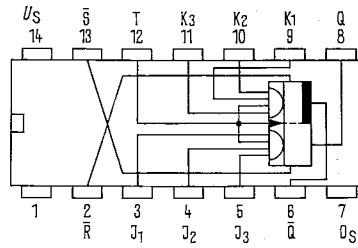
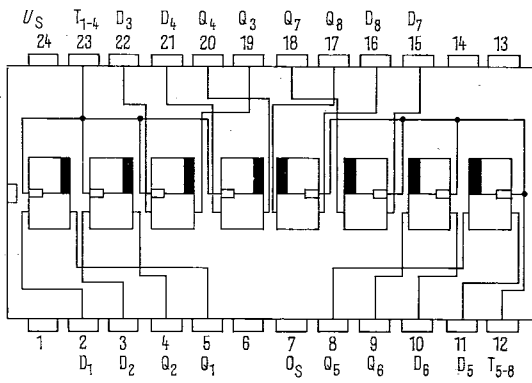
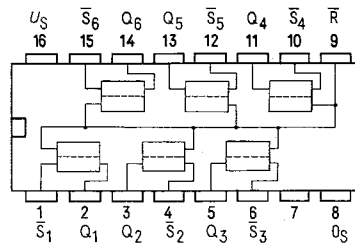
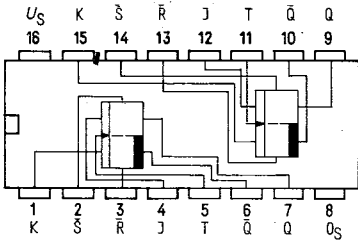


# B. Flipflop und Speicher



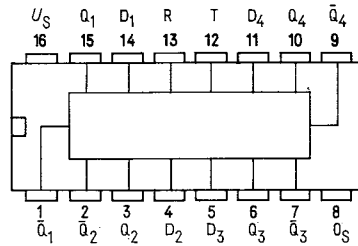
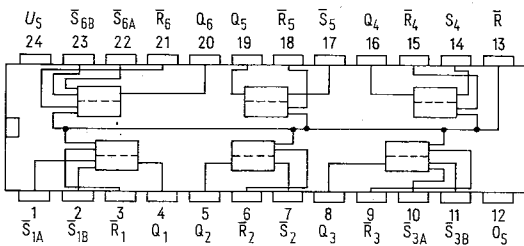
JK-Master-Slave-Flipflop mit Eingangssperre  
**FLJ 341 - 74110** (Q67000 - J224)  
**FLJ 345 - 84110** (Q67000 - J274)

Acht D-Flipflop  
**FLJ 301 - 74100** (Q67000 - J164)  
**FLJ 305 - 84100** (Q67000 - J233)



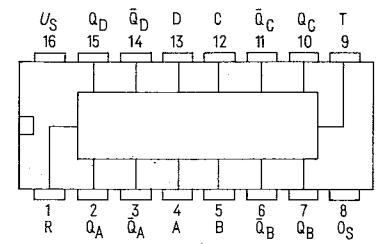
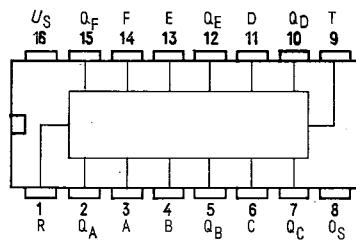
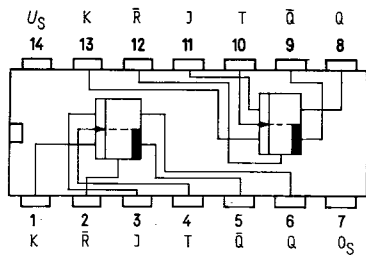
Zwei JK-Master-Slave-Flipflop mit Eingangssperre, mit Stell- und Rücksteleingang  
**FLJ 351 - 74111** (Q67000 - J225)  
**FLJ 355 - 84111** (Q67000 - J289)

Sechs RS-Flipflop mit gemeinsamem Rücksteleingang  
**FLJ 361 - 74118** (Q67000 - J275)  
**FLJ 365 - 84118** (Q67000 - J290)



Sechs RS-Flipflop mit Stell- und Rücksteleingängen  
**FLJ 371 - 74119** (Q67000 - J276)  
**FLJ 375 - 84119** (Q67000 - J291)

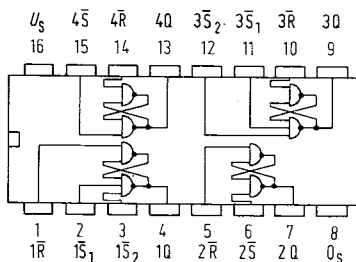
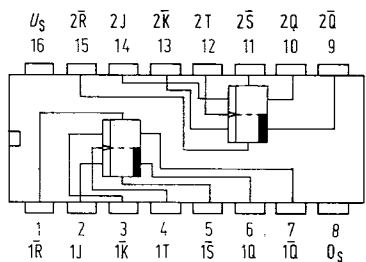
Vier D-Flipflop mit gemeinsamem Rücksteleingang  
**FLJ 491 - 49702** (Q67000 - H259)  
**FLJ 495 - 4982** (Q67000 - J151)



Zwei JK-Master-Slave-Flipflop mit Rücksteleingang  
**FLJ 521 - 74115** (Q67000 - J306)  
**FLJ 525 - 84115** (Q67000 - J376)

Sechs D-Flipflop mit Rücksteleingang  
**FLJ 531 - 74174** (Q67000 - J349)  
**FLJ 535 - 84174** (Q67000 - J378)

Vier D-Flipflop mit Rücksteleingang  
**FLJ 541 - 74175** (Q67000 - J379)  
**FLJ 545 - 84175** (Q67000 - J380)



Zwei JK-Flipflop mit Stell- und Rücksteleingängen  
**74109** (Q67000 - J431)  
**84109** (Q67000 - J514)

Vier RS-Flipflop mit getrenntem Rücksteleingang  
**74279** (Q67000 - J580)