

IEC Geräteanschlussstecker E für Kabelmontage, abgewinkelt



Für Kabelmontage



Beispiel mit angeschlossenem Kabel



Siehe unten:

[Zulassungen und Konformitäten](#)

Beschreibung

- Kabelstecker , Schraubbefestigung
- 1 Funktion
- Gerätestecker , Stiftemperatur 70 °C , Schutzklasse I
- Kabeleinführung in vier Richtungen möglich

Weblinks

[pdf-Datenblatt](#), [html-Datenblatt](#), [Allgemeine Produktinformation](#), [Distributor-Stock-Check](#), [Zubehör](#), [Detailanfrage zu Typ](#)

Technische Daten

Nennaten IEC	10A / 250VAC; 50Hz
Nennaten UL/CSA	10A / 250VAC; 60Hz
Spannungsfestigkeit	> 2 kVAC zwischen L-N > 2 kVAC zwischen L/N-PE (1 min/50Hz)
Zulässige Betriebstemperatur	-25 °C bis 70 °C
Berührungsschutz	Geeignet für Geräte der Schutzklasse I gemäss IEC 61140
Anschluss	Kabel
Material: Gehäuse	Thermoplast, schwarz, UL 94V-0

Gerätestecker/-Dose	E in Anlehnung an IEC 60320-3, UL 498, CSA C22.2 no. 42 (Für kalte Bedingungen) Stiftemperatur 70 °C, 10A, Schutzklasse I
---------------------	--

Zulassungen und Konformitäten

Detaillierte Informationen zu Zulassungen, Normanforderungen, Verwendungshinweisen und Prüfdetails finden Sie in [Details zu Zulassungen](#)

Zulassungen

Durch das Zulassungszeichen bescheinigen die Prüfstellen die Einhaltung der sicherheitstechnischen Anforderungen, die an elektronische Produkte gestellt werden.

Zulassung Referenztyp: P685

Zulassungslogo	Zertifikat	Zulassungsstelle	Beschreibung
	UL Zulassungen	UL	UL File Number: E96454
	CSA Zulassungen	CSA	CSA Zertifizierungsdatensatz: 70111

Produktnormen

Produktnormen, welche referenziert werden

Organisation	Design	Norm	Beschreibung
	Ausgelegt gemäss	IEC 60320-3	Gerätekupplungen für Haushalt und ähnliche allgemeine Zwecke
	Ausgelegt gemäss	UL 498	Norm für Befestigungsstecker und Steckdosen
	Ausgelegt gemäss	CSA C22.2 no. 42	Allgemeine Anwendung, Befestigungsstecker und ähnliche Verdrahtungsanschlüsse





Anwendungsnormen

Anwendungsnormen, in welchen die Produkte entsprechend verwendet werden können

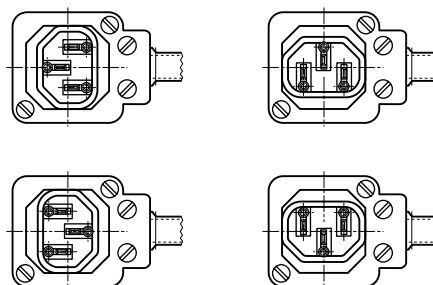
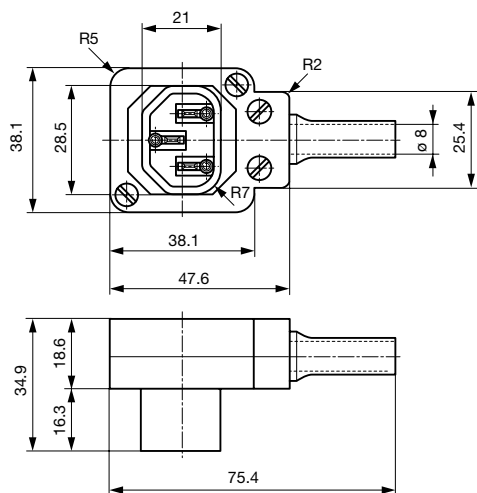
Organisation	Design	Norm	Beschreibung
	Ausgelegt für Anwendungen gemäss	IEC/UL 60950	IEC 60950-1 enthält die grundlegenden Anforderungen an die Sicherheit der Geräte in der Informationstechnologie

Konformitäten

Das Produkt ist konform mit folgenden Richtlinien

Identifikation	Details	Aussteller	Beschreibung
	CE-Konformitätserklärung	SCHURTER AG	Die CE-Kennzeichnung erklärt, dass das Produkt gemäss der EU-Vordnung 765/2008 den geltenden Anforderungen genügt, die in den Harmonisierungsrechtsvorschriften der Gemeinschaft über ihre Anbringung festgelegt sind.
	RoHS	SCHURTER AG	EU Richtlinie RoHS 2011/65/EU
	China RoHS	SCHURTER AG	Das Gesetz SJ/T 11363-2006 (China RoHS) ist seit dem 1. März 2007 in Kraft. Ähnlich wie bei der EU-Richtlinie RoHS.
	REACH	SCHURTER AG	Am 1. Juni 2007 trat die Verordnung (EG) Nr. 1907/2006 zur Registrierung, Bewertung, Zulassung und Beschränkung chemischer Stoffe 1 (kurz: "REACH") in Kraft.

Abmessungen [mm]



Kabeleinführung in vier Richtungen möglich

Alle Varianten

Farbe	Max. Kabeldurchmesser	Max. Leitungsquerschnitt	Bestell-Nummer
schwarz	8.5 mm	3 x 1 mm ² / 3 x 18 AWG	4300.0401

 Oft verkauft.

Sie können die Verfügbarkeit all unserer Produkte in Echtzeit prüfen: <https://www.schurter.com/de/Stock-Check/Produktverfuegbarkeit-SCHURTER>

Verpackungseinheit 20 ST

Passende Stecker/Dosen

Kategorie / Beschreibung

Geräteeinbausteckdose Übersicht komplett



IEC Geräteeinbausteckdose F, Schraubmontage, frontseitig, Löt- oder Steckanschluss	6600-3
IEC Geräteeinbausteckdose F, Integrierte Lichtleiter, Leiterplattenanschlüsse, Farbcodierung	6600-5
IEC Geräteeinbausteckdose F, Schraubmontage, frontseitig, Lötanschluss	4787
IEC Geräteeinbausteckdose F, Schnappmontage, frontseitig, Löt- oder Steckanschluss	4788
IEC Geräteeinbausteckdose F, Schnappmontage, frontseitig, Löt- oder Steckanschluss	6600-4

[Geräteeinbausteckdose weitere Typen zu P685](#)



Geräteeinbausteckdose verriegelt Übersicht komplett

IEC Geräteeinbausteckdose F geschlossen, Schraubmontage, frontseitig, Löt- oder Steckanschluss	4721
IEC Geräteeinbausteckdose F geschlossen, Schnappmontage, frontseitig, Löt- oder Steckanschluss	4723

Geräteeinbausteckdose verriegelt weitere Typen zu P685



Gerätesteckdose Übersicht komplett

4782 Montage: Anschlussleitung, 3 x 1 mm ² / 3 x 18 AWG, Kabel, Gerätesteckdose: IEC C13	4782
4022 Montage: Netzanschlussleitung, 3 x 1.5 mm ² , Schraubklemmen, Gerätesteckdose: IEC C13	4022
4785 Montage: Anschlussleitung, 3 x 1 mm ² / 3 x 18 AWG, Kabel, Gerätesteckdose: IEC C13	4785
4300-06 Montage: Anschlussleitung, 3 x 1 mm ² / 3 x 18 AWG, Kabel, Gerätesteckdose: IEC C13	4300-06
4012 Montage: Netzanschlussleitung, 3 x 1.5 mm ² , Schraubklemmen, Gerätesteckdose: IEC C13	4012

Gerätesteckdose weitere Typen zu P685

...



Gerätesteckerkombielement Übersicht komplett

IEC Gerätestecker C14 mit Gerätesteckdose F	KP (Dose)
, Montage: Schraub 0 mm, Sicherungshalter: Lötanschlüsse 3.8 x 0.8 mm oder Steckanschlüsse 6.3 x 0.8 mm, : 2-polig unbeleuchtet, : IEC C14, Gerätesteckerkombielement	Felcom 64
4719, Montage: Schnapp, mm, Sicherungshalter: 1-polig, Geräteeinbausteckdose: IEC F, mit oder ohne Anzeigelampe, Geeignet für Geräte der Schutzklasse I	4719

Gerätesteckerkombielement weitere Typen zu P685



Gerätesteckerkombielement mit Netzfilter Übersicht komplett

Felcom 54, Montage: mm, frontseitig, Filter: Standard Version, Sicherungshalter: 1- / 2-polig, frontseitig, 10 A, Wippen-schalter: 2-polig, Lötanschlüsse 3.5 x 0.8 mm oder Steckanschlüsse 6.3 x 0.8 mm, Gerätestecker: IEC C14	Felcom 54
--	-----------

Gerätesteckerkombielement mit Netzfilter weitere Typen zu P685



Verteilleiste Übersicht komplett

Verteilleiste für Schnappmontage mit 1 IEC Gerätestecker C14 und 1 Geräteeinbausteckdose F	0712
Verteilleiste mit 1 IEC Gerätestecker C14 und 2 Geräteeinbausteckdosen F, geschlossen	4741
Gerätesteckdosenleiste für Schnappmontage mit bis zu 7 IEC Geräteeinbausteckdosen F	0909
Gerätesteckdosenleiste für Schnappmontage mit 4 IEC Geräteeinbausteckdosen F	4752
Gerätesteckdosenleiste für Schnappmontage mit 4 IEC Geräteeinbausteckdosen F und Platz für Zusatzelement	4754

Verteilleiste weitere Typen zu P685

...